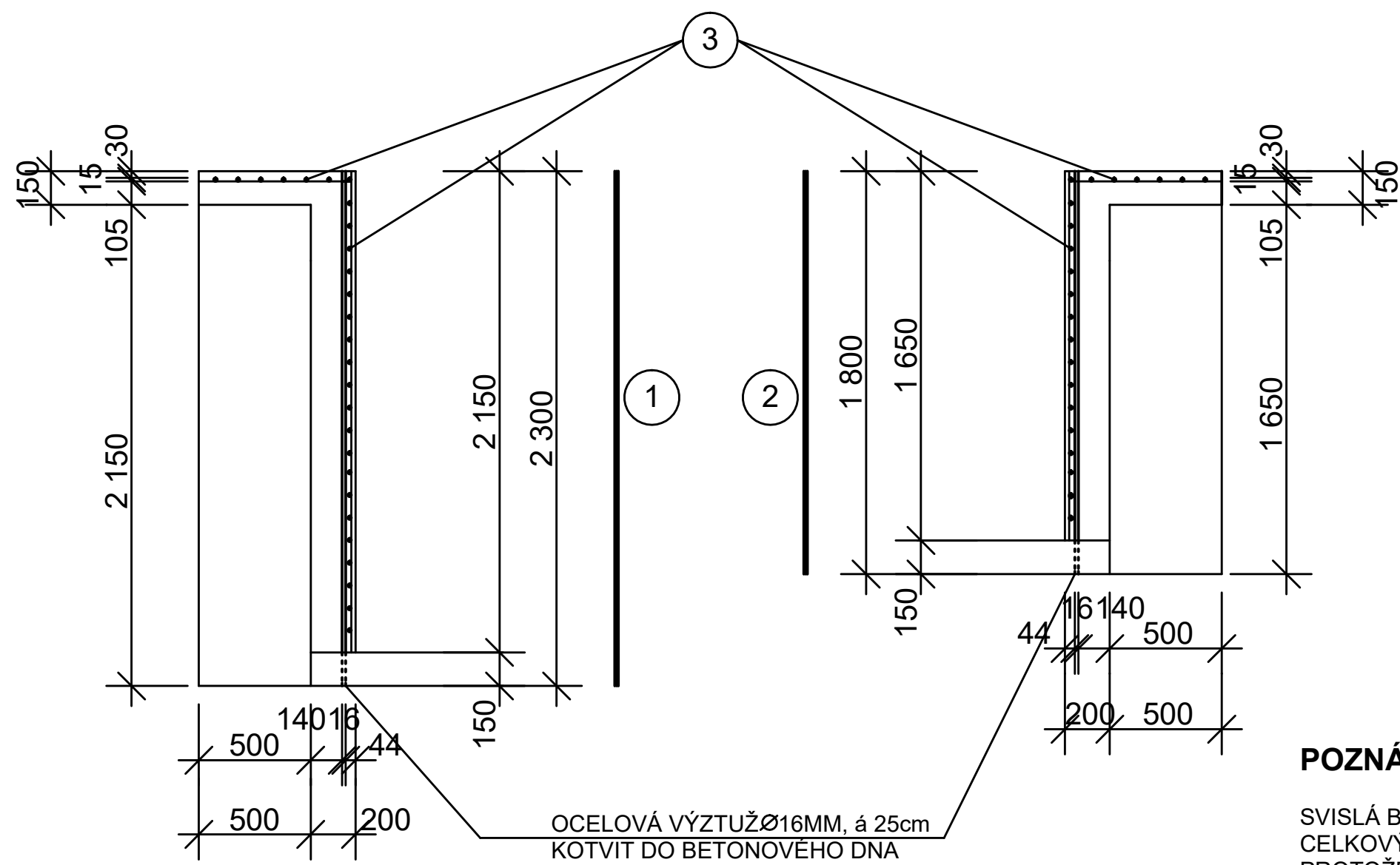


DETAIL VYZTUŽENÍ :



VÝPIS BETONÁŘSKÉ VÝZTUŽE PRO
MONOLIT. VĚNec CELKEM:

ČÍSLO PRVKU	PRŮMĚR (MM)	DÉLKA (M)	POČET KUSŮ	CELK. BĚŽNÝCH METRŮ		
				V - 10425		
				Ø 6	Ø 10	Ø 16
1	16	2,30	177			407,00
2	16	1,80	171			307,00
3	6	OKA 10/10	42	248,0M2		
				KARI SÍŤ		
CELK. BĚŽNÝCH METRŮ				248,0M2		714,00
HMOTNOST 1BM / KG				4,44	0,617	1,580
HMOTNOST CELKEM (KG)				1100,00		1128,00
CELKEM OCELI (KG)				2228,00		

POZNÁMKA :

SVISLÁ BETONÁŘSKÁ VÝZTUŽ Ø16MM NUTNO OBJEDNAT DLE CELKOVÝCH BĚŽNÝCH METRŮ V TABUCE.
PROTOŽE VÝŠKA STĚN POŽÁRNÍ NÁDRŽE JE PROMĚNNÁ JE NUTNO JEDNOTLIVÉ PRUTY PŘIPRAVOVAT PŘÍMO NA STAVBĚ

BETON VODOSTAVEBNÍ C 30/37
PŘEDEPSANÝ STUPEŇ VODOTĚSNOSTI - MIN.V4
OCEL V 10 445

Kat.území: Svatouch		Okres: Chrudim	
Investor: Obec Svatouch 539 42 Svatouch č. p. 290		Vypracoval: Ing. Martin Skřivan Plevova 78 592 02 SVRATKA Tel. 736 784 284 IČ: 15261000	
Název akce: STAVEBNÍ ÚPRAVY POŽÁRNÍ NÁDRŽE V k.ú. SVRATOUCH		Číslo výkresu: 07	
Název výkresu: DETAIL VYZTUŽENÍ			
Měřítko: 1:25	Datum: 1./2023		Formát: 2A4