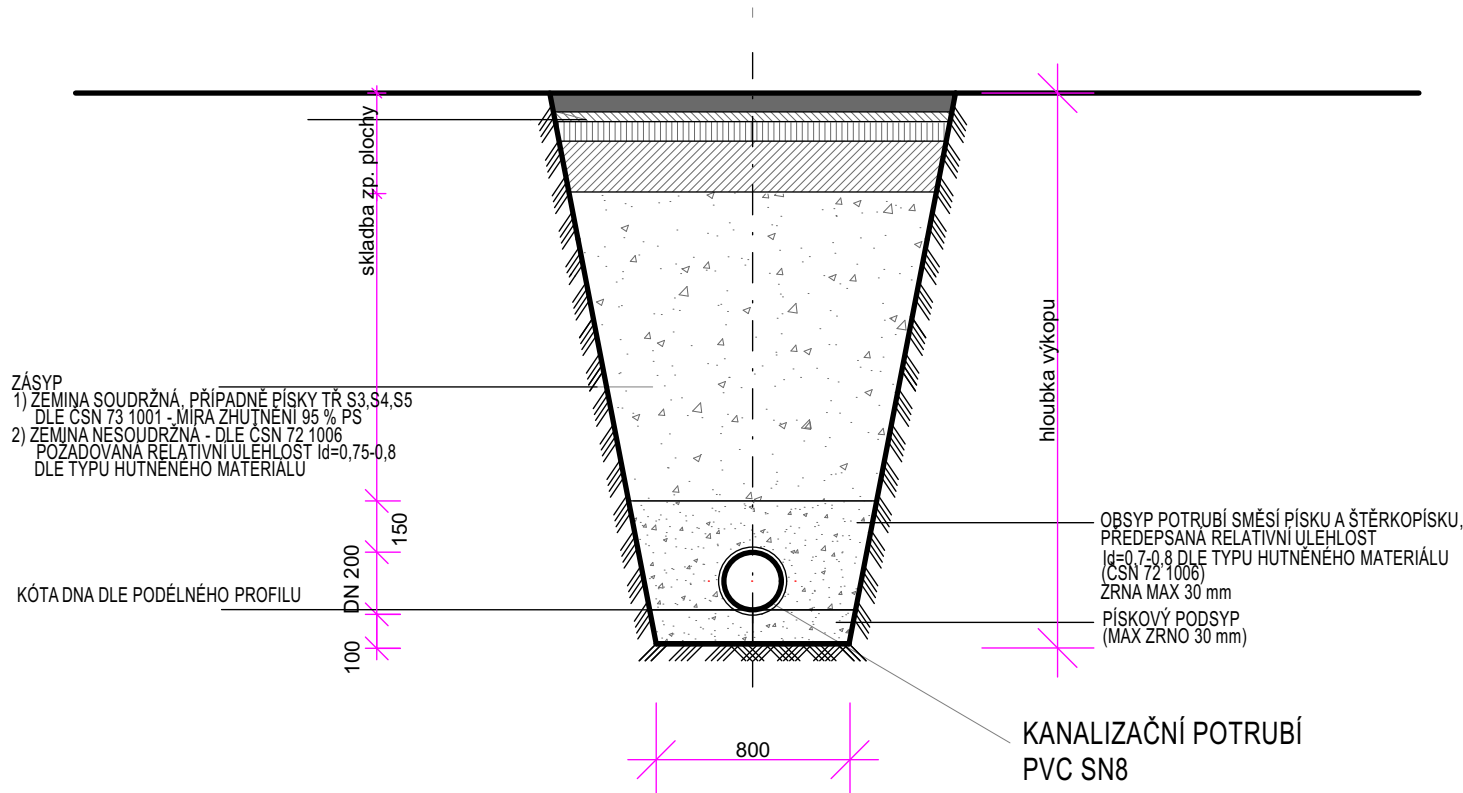


PŘÍČNÝ ŘEZ POTRUBÍ DEŠŤOVÉ KANALIZACE



HUTNĚNÍ OBSYPU A ZÁSYPU POTRUBÍ PO VRSTVÁCH tl. 0,2 - 0,3 m
VHODNOST MATERIÁLU PRO ZÁSYP VŽDY POSODIT GEOTECHNIKEM
*) V PŘÍPADĚ VÝSKYTU PODZEMNÍ VODY BUDE VYTVOŘENA PRACOVNÍ DRENÁŽ

Na tuto dokumentaci se vztahuje zákon č. 121/2000 Sb. (autorský zákon). Bez písemného souhlasu autora nesmí být tato dokumentace kopírována, upravována či jinak měněna nebo předána třetím osobám.

ZODP. PROJEKTANT		VYPRACOVAL		ING. LADISLAV ČÍŽEK <i>Projektování staveb, inženýrská činnost</i> Želeč 215, 391 74 Želeč tel.: +420 777 152 121 e-mail: lad.cizek@volny.cz IČO: 10322159		
ING. ČÍŽEK		ING. ČÍŽEK				
KRAJ: PARDUBICKÝ		OBEC: SVRATOUCH				
INVESTOR:		OBEC SVRATOUCH SVRATOUCH 290 539 42 SVRATOUCH IČ: 00271004				
AKCE: KOMPOSTÁRNA SVRATOUCH p. č. 1771/13, 1773/17, 1771/36, 2114 k. ú. SVRATOUCH				FORMÁT		
				MĚŘÍTKO		1:50
OBSAH: KANALIZACE PŘÍČNÝ ŘEZ				DATUM		11/2024
				ÚČEL		DpPS
ČÁST: D.1.1 Architektonicko stavební řešení b) VÝKRESOVÁ ČÁST				Č.VÝKRESU		VÝTISK Č.
				D.1.1.10		